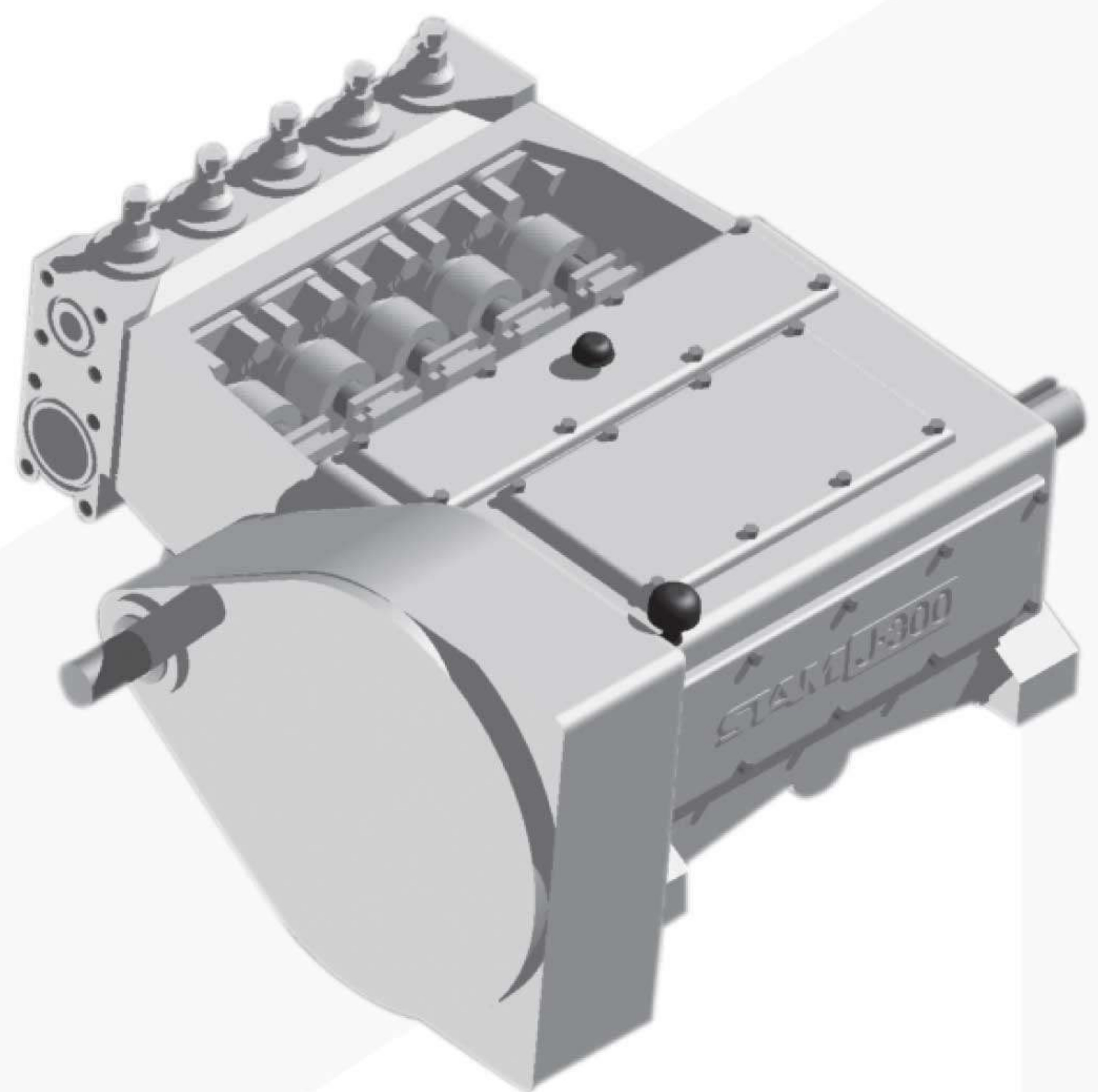


## Bomba alternativa SIAM J275 quintuplex. SIAM model J275 plunger pump quintuplex.

### Especificaciones Specifications

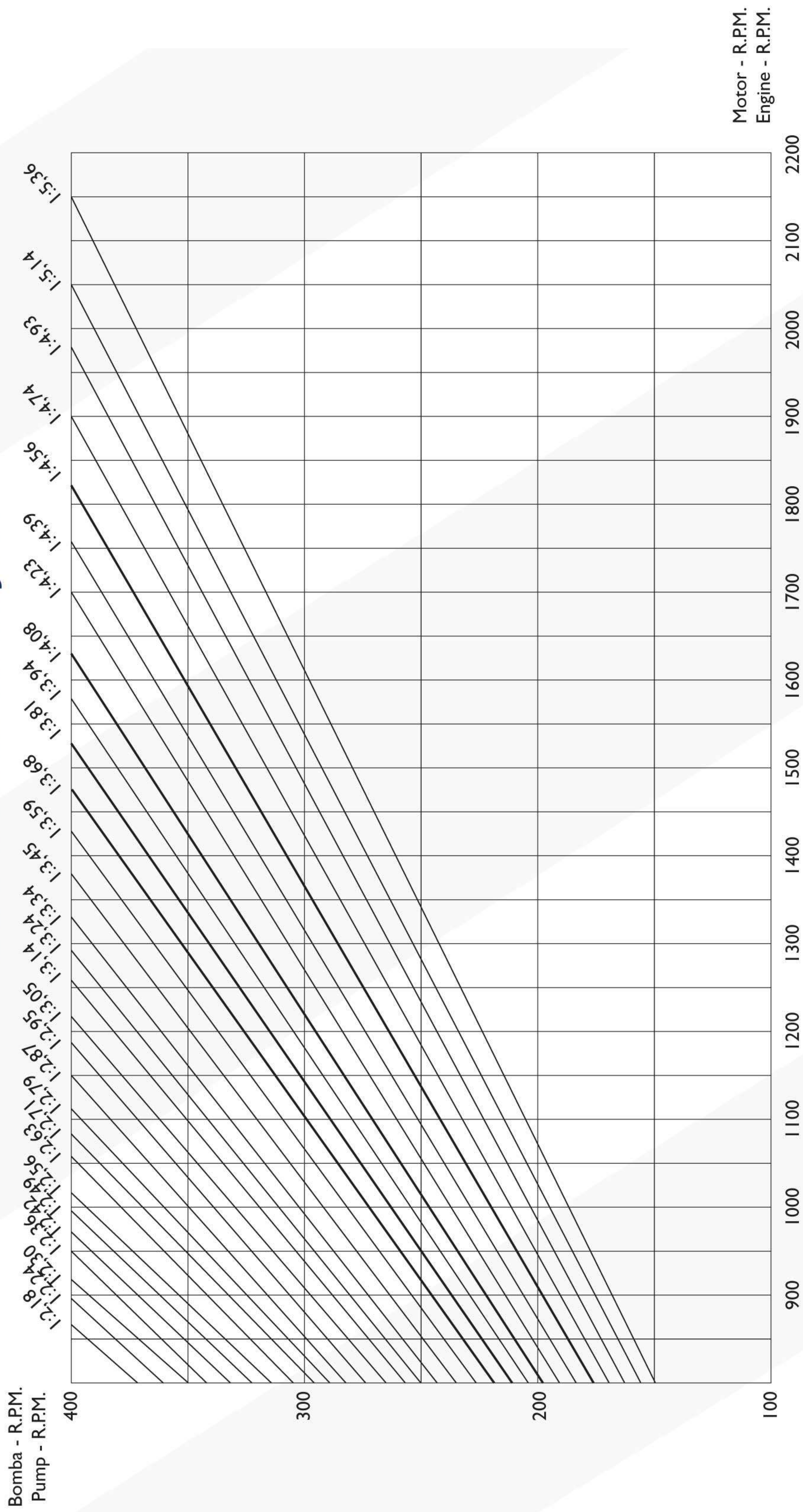
Potencia absorbida Input Horsepower	275HP 275HP
Número de émbolos Number of plungers	5 5
Carrera Stroke length	127 mm 5"
Velocidad de Operación Operating speeds	100 - 400 rpm 100 - 400 rpm
Carga sobre el émbolo Plunger load	4455 Kg 9800 lbs
Diámetro extremo cigüeñal Crankshaft end diameter	123,83 mm / 123,77 mm 4,875" / 4,872"
Chavetero (ancho x profundidad) Keyway (width x depth)	31,8 mm x 18 mm 1.1/4" x 11/16"
Capacidad de aceite, bomba / reductor Oil capacity, pump / gear reducer	45,4 lts. / depende de la relación 12 gal. / it depends on gear
Relación engranajes disponibles Gear ratios available	1:2,56 - 1:2,63 - 1:2,71 - 1:2,79 1:2,87 - 1:2,95 - 1:3,05 - 1:3,14 1:3,24 - 1:3,34 - 1:3,45 - 1:3,59 1:3,68 - 1:3,81 - 1:3,94 - 1:4,08 1:4,23 - 1:4,39 - 1:4,56
Diámetro extremo piñón reductor Reducer pinion end diameter	88,9 mm / x 88,87 mm 3,500" / 3,499"
Chavetero reductor (ancho x prof.) Reducer keyway (width x depth)	22,2 mm x 14,3 mm 7/8" x 9/16"
Peso del reductor Gear reducer weight	499 kg. 1100 lbs.



CARACTERÍSTICAS / FEATURES	PRESIÓN - PRESSURE			PETROLEO MOTRIZ PO
	BAJA LOW	MEDIA MEDIUM	ALTA HIGH	
Peso bomba (Kg) Pump weight (lbs)	3175 7000	3062 6750	3103 6840	2949 6500
Ancho Máximo (mm) Maximum width (inches)	1790,70 70. 1/2	1790,70 70. 1/2	1790,70 70. 1/2	1790,70 70. 1/2
Largo máximo (mm) Maximum length (inches)	1704,90 67.1/8	1631,95 64.1/4	1641,48 64.5/8	1631,95 64.1/4
Alto máximo (mm) Maximum height (inches)	698 27.1/2	610 24	562 22.1/8	529 20.13/16
Diámetro succión (mm) Suction diameter (inches)	203,20 8 ANSI 150 RF	152,40 6 NSD 600 RJ	152,40 6 NSD 600 RJ	152,40 6 NSD 600 RJ
Diámetro Descarga (mm) Discharge diameter (inches)	101,60 4 ANSI 600 RJF	76,20 3 NSD 5000 RJ	50,80 2 ANSI 2500 RJ	50,80 2 ANSI 2500 RJ
Presión hidrostática de prueba (Kg/cm2) Hydrostatic test pressure (p. s. i.)	232 3300	422 6000	703 10000	703 10000



## Reductor SIAM J-275 Gear Reducer SIAM J-275





## Bomba alternativa a émbolo buzo marca SIAM, modelo J275L quintuplex. SIAM multiplex plunger pump, model J275L quintuplex.

∅ Embolo ∅ Plunger	(mm) (inches)	101,6 4	95,26 3.3/4	88,9 3.1/2	82,5 3.1/4	76,2 3	69,8 2.3/4
Máxima presión de descarga Maximum discharge pressure	(Kg / cm2) (P.S.I.)	54,9 780	62,2 885	71,71 1020	83,0 1180	97,37 1305	116,0 1650
Galones por min/r.p.m. Gallons per min/r.p.m.		1,36	1,195	1,041	0,898	0,765	0,643
Barriles por día/r.p.m. Barrels per day/r.p.m.		46,628	40,971	35,691	30,788	26,229	22,046
M3/día/r.p.m. M3/day/r.p.m.		7,4134	6,5140	5,6745	4,8950	4,1702	3,5051

VELOCIDAD BOMBA RPM PUMP SPEED R.P.M.	POTENCIA ABSORBIDA INPUT HORSEPOWER HP	HP HIDRAULICO HP HIDRAULIC	GPM	BBLS/ DAY	M3/ DAY	GPM	BBLS/ DAY	M3/ DAY	GPM	BBLS/ DAY	M3/ DAY	GPM	BBLS/ DAY	M3/ DAY	GPM	BBLS/ DAY	M3/ DAY	GPM	BBLS/ DAY	M3/ DAY
400	275,0	247,5	-	-	-	478	16390	2606	416	14275	2270	359	12315	1958	306	10490	1668	257	8820	1402
350	241,0	217,0	476	16320	2595	418	14340	2280	364	12490	1986	314	10775	1713	268	9180	1459	225	7715	1227
300	206,0	185,5	408	13990	2224	358	12290	1955	312	10720	1703	269	9235	1469	229	7870	1251	193	6615	1052
250	172,0	155,0	340	11655	1853	299	10245	1629	260	8925	1419	224	7695	1224	191	6555	1042	161	5510	876
200	137,5	123,5	272	9325	1483	239	8195	1303	208	7140	1135	180	6160	979	153	5245	834	129	4410	701
150	103,0	92,5	204	6995	1112	179	6145	977	156	5360	851	135	4620	734	115	3930	626	97	3305	526
100	69,0	62,0	136	4665	742	120	4095	652	104	3575	567	90	3080	490	77	2625	417	64	2205	351

## Bomba alternativa a émbolo buzo marca SIAM, modelo J275M quintuplex. SIAM multiplex plunger pump, model J275M quintuplex.

∅ Embolo ∅ Plunger	(mm) (inches)	69,8 2.3/4	66,6 2.5/8	63,5 2.1/2	60,3 2.3/8	57,1 2.1/4	53,9 2.1/8	50,8 2
Máxima presión de descarga Maximum discharge pressure	(Kg / cm2) (P.S.I.)	116 1650	127 1810	141 2000	155 2210	174 2470	194,40 2765	219,71 3125
Galones por min/r.p.m. Gallons per min/r.p.m.		.643	.586	.531	.479	.430	.384	.340
Barriles por día/r.p.m. Barrels per day/r.p.m.		22,046	20,091	18,206	16,423	14,743	13,166	11,657
M3/día/r.p.m. M3/day/r.p.m.		3,5051	3,1942	2,8946	2,6110	2,3450	2,0933	1,8530

VELOCIDAD BOMBA RPM PUMP SPEED R.P.M.	POTENCIA ABSORBIDA INPUT HORSEPOWER HP	HP HIDRAULICO HP HIDRAULIC	GPM	BBLS/ DAY	M3/ DAY	GPM	BBLS/ DAY	M3/ DAY	GPM	BBLS/ DAY	M3/ DAY	GPM	BBLS/ DAY	M3/ DAY	GPM	BBLS/ DAY	M3/ DAY	GPM	BBLS/ DAY	M3/ DAY			
400	275,0	247,5	257	8820	1402	234	8035	1278	212	7280	1158	192	6570	1045	172	5895	938	154	5265	837	136	4665	742
350	241,5	217,0	225	7715	1227	205	7030	1118	186	6370	1013	168	5750	914	151	5160	824	134	4610	733	119	4080	649
300	206,0	185,5	193	6615	1051	176	6025	958	159	5460	868	144	4925	783	129	4425	704	115	3950	628	102	3495	556
250	172,0	155,0	161	5510	876	146	5020	798	133	4550	724	120	4105	653	108	3685	586	96	3290	523	85	2915	463
200	137,5	123,5	129	4410	701	117	4020	639	106	3640	579	96	3285	522	86	2950	469	77	2635	419	68	2330	370
150	103,0	92,5	97	3305	526	88	3015	479	80	2730	434	72	2465	392	65	2210	352	58	1975	314	51	1750	278
100	69,5	62,0	64	2205	351	59	2010	320	53	1820	289	48	1640	261	43	1475	235	38	1315	209	34	1165	185

HP absorbida: basado sobre 90 % de rendimiento mecánico/ Input HP: based on 90 % mechanical efficiency.

Volumen de desplazamiento: basado sobre 100 % de rendimiento volumétrico/ Volume: based on 100 % volumetric efficiency.



## Bomba alternativa a émbolo buzo marca SIAM, modelo J275H quintuplex. SIAM multiplex plunger pump, model J275H quintuplex.

∅ Embolo ∅ Plunger	(mm) (inches)	50,8 2	47,6 1.7/8	44,4 1.3/4	41,2 1.5/8	38,1 1.1/2
Máxima presión de descarga Maximum discharge pressure	(Kg / cm2) (P.S.I.)	219,71 3.125	249,59 3.550	286,85 4.080	332,20 4.725	351,54 5.000
Galones por min/r.p.m. Gallons per min/r.p.m.		.340	.299	.260	.224	.191
Barriles por día/r.p.m. Barrels per day/r.p.m.		11,657	10,251	8,914	7,680	6,549
M3/día/r.p.m. M3/day/r.p.m.		1,8530	1,6298	1,4172	1,2210	1,0400

VELOCIDAD BOMBA R.P.M. PUMP SPEED R.P.M.	POTENCIA ABSORBIDA INPUT HORSEPOWER HP	HP HIDRAULICO HP HIDRAULIC	GPM	BBLs/ DAY	M3/ DAY	GPM	BBLs/ DAY	M3/ DAY	GPM	BBLs/ DAY	M3/ DAY	GPM	BBLs/ DAY	M3/ DAY	GPM	BBLs/ DAY	M3/ DAY
400	250,0	225,0	136	4665	742	120	4100	652	104	3565	567	90	3070	489	76	2620	417
350	219,0	197,0	119	4080	649	105	3590	571	91	3120	496	79	2690	428	67	2290	365
300	187,5	169,0	102	3495	556	90	3075	499	78	2675	425	67	2315	367	57	1965	312
250	156,5	141,0	85	2915	463	75	2565	408	65	2230	355	56	1920	306	48	1635	261
200	125,0	112,5	68	2330	370	60	2050	326	52	1785	284	45	1535	245	39	1310	208
150	94,0	84,5	51	1750	278	45	1540	245	39	1335	212	34	1155	183	29	980	157
100	62,5	56,0	34	1165	185	30	1025	163	26	890	142	22	770	122	19	655	104

## Bomba alternativa a émbolo buzo marca SIAM, modelo J275PO quintuplex. SIAM multiplex plunger pump, model J275PO quintuplex.

∅ Embolo ∅ Plunger	(mm) (inches)	53,9 2.1/8	50,8 2	47,6 1.7/8	44,4 1.3/4	41,2 1.5/8	38,1 1.1/2
Máxima presión de descarga Maximum discharge pressure	(Kg / cm2) (P.S.I.)	194,40 2765	219,71 3125	249,59 3550	286,85 4080	332,20 4725	351,54 5000
Galones por min/r.p.m. Gallons per min/r.p.m.		.384	.340	.299	.260	.224	.191
Barriles por día/r.p.m. Barrels per day/r.p.m.		13,166	11,657	10,251	8,914	7,680	6,549
M3/día/r.p.m. M3/day/r.p.m.		2,0933	1,8530	1,6298	1,4172	1,2210	1,0412

VELOCIDAD BOMBA R.P.M. PUMP SPEED R.P.M.	POTENCIA ABSORBIDA INPUT HORSEPOWER HP	HP HIDRAULICO HP HIDRAULIC	GPM	BBLs/ DAY	M3/ DAY	GPM	BBLs/ DAY	M3/ DAY	GPM	BBLs/ DAY	M3/ DAY	GPM	BBLs/ DAY	M3/ DAY	GPM	BBLs/ DAY	M3/ DAY			
400	275,0	247,5	154	5265	837	136	4665	742	120	4100	652	104	3565	567	90	3070	489	76	2620	417
350	241,0	217,0	134	4610	733	119	4080	649	105	3590	571	91	3120	496	79	2690	428	67	2290	365
300	206,0	185,5	115	3950	628	102	3495	556	90	3075	499	78	2675	425	67	2315	367	57	1965	312
250	172,0	155,0	96	3290	523	85	2915	463	75	2565	408	65	2230	355	56	1920	306	48	1635	261
200	137,5	123,5	77	2635	419	68	2330	370	60	2050	326	52	1785	284	45	1535	245	39	1310	208
150	103,0	92,5	58	1975	314	51	1750	278	45	1540	245	39	1335	212	34	1155	183	29	980	157
100	69,0	62,0	38	1315	209	34	1165	185	30	1025	163	26	890	142	22	770	122	19	655	104

Hp absorbida: basado sobre 90 % de rendimiento mecánico/ Input HP: based on 90 % mechanical efficiency.

Volumen de desplazamiento: basado sobre 100 % de rendimiento volumétrico/ Volume: based on 100 % volumetric efficiency.